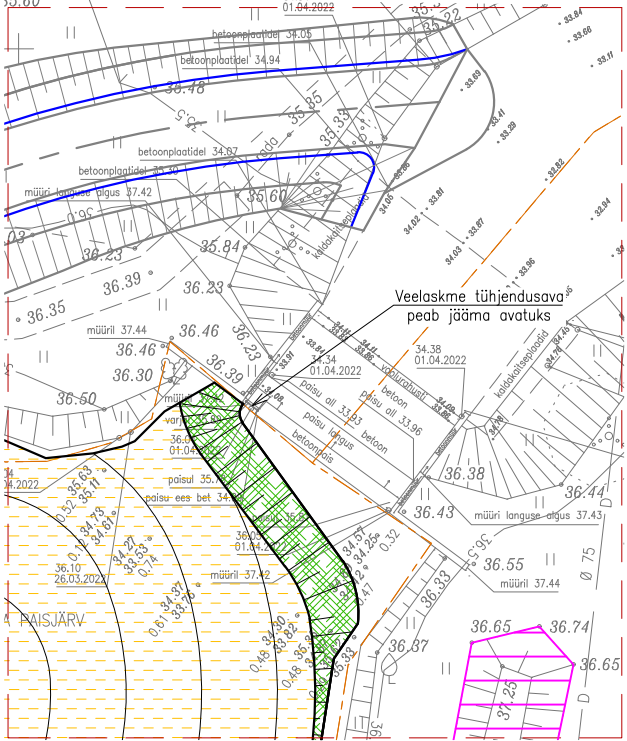
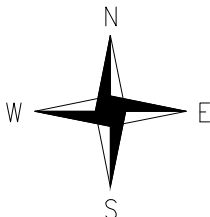


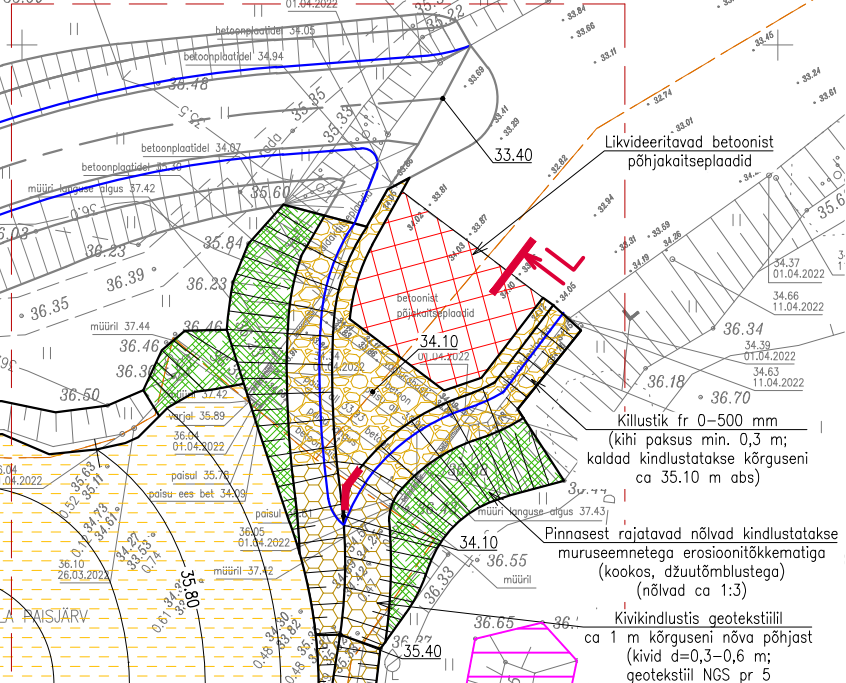
KUI VEELASET EI LIKVIDEERITA:



Sillaotsa
72601:001:0974



KUI VEELASE LIKVIDEERITAKSE:



Tuletõrje veevälaku
Maapind: 36.64
Kaevu rant: 36.68, luuk lagunemud, puit
Kaevu läbimõõt: 700 Bet
Kaevu põhj: 33.96
Toru põhj: 35.18 185 mm met
Veepind kaevas: 36.15 12.04.2022

Ruila talli-Tõppkanni tee
72601:001:0690

Ruila paisjärv
29701:005:0057

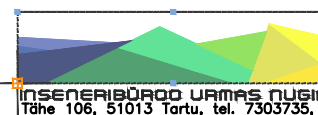
46

TINGMÄRGID:

- täidetavad alad
- killustikuga fr 0-500 mm kindlustatavad alad
- kivikindlustus (kivid d= ~0,3-0,6 m)
geotekstiil NGS pr 5
- nõlvad, mis kindlustatakse muruseemnetega
erosioonitõrkekangaga (kookos; džuuatõrblustega)
- paisjärve ala täiteks veetavad pinnasevallid

KOORDINAADID: L-EST 97
KÕRGUSED: EH2000

Alusplaanina on kasutatud Ruila paisjärve geodeetilist mõõdistust (Alt ja ülevalt OÜ töö nr G10/2022)

 Inseneribüroo Urmas Pülin Tähe 106, 51013 Tartu, tel: 7303735, www.ibun.ee			TÖÖ NIMI LIKVIDEERITAVA RUILA PAISJÄRVE PAISUTUSALA KORRASTAMINE		
OBJEKTI ASUKOHT RUILA K, SAUE V, HARJU MK			JOONISE NIMI ASENDIPLAAN VARIANT 2		TÖÖ NUMBER 2022145
KOOSTAS TAAVI LULLA (.bdoc)			TÄHIS AS-4-02		VERSION v01
KONTROLLIS MEELIS VIIRMA (.bdoc)			TELLIJA SAUE VALLAVALITSUS		STADIUM PP 4/6
			MÕÖTKAVA M 1:500		FORMAAT A2
					KUIUPÄEV 01.2023

11161 Ruila-Laitse tee
29701:001:0102